

Observatoire national interministériel de sécurité routière

N° 50 – 7 mai 2004

LES ACCIDENTS CORPORELS DE LA CIRCULATION ROUTIÈRE

Les résultats d'avril 2004

En données brutes, le mois d'avril 2004 enregistre près de 10 % de tués de moins qu'en avril 2003 qui avait déjà montré une baisse de 28,3 % par rapport à avril 2002. A noter que la météo du mois d'avril 2004 n'a pratiquement pas eu d'effet sur la sécurité routière.

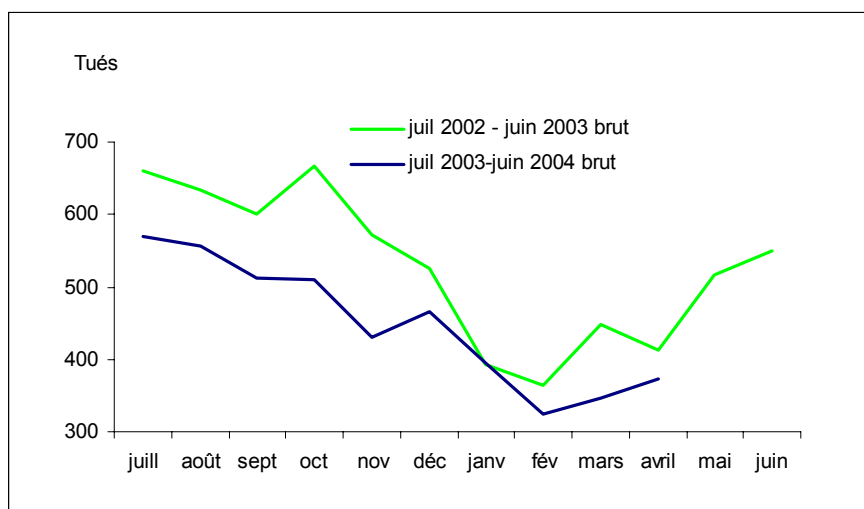
En équivalent annuel corrigé de l'effet météo et des variations saisonnières avril 2004 enregistre 5 018 tués et repasse légèrement au-dessus de la barre des 5 000 tués par an après cinq mois qui en étaient proches ou nettement en dessous comme février (4 416) et mars (4 531). Il n'en reste pas moins nettement en dessous de la moyenne de l'année 2003 (5 606).

I- Les DONNEES BRUTES

Tués	juillet	août	sept.	oct.	nov.	déc.	janv.	fév.	mars	avril
Chiffres bruts 07-2003 / 04-2004*	570	560	517	510	419	467	395	325	347	373
Chiffres bruts 07-2002 / 04-2003	661	634	601	666	572	526	393	363	449	413
Différence	-91	-74	-84	-156	-153	-59	+2	-38	-102	-40
Evolution	-13,8%	-11,7%	-14,0%	-23,4%	-26,7%	-11,2%	+0,5%	-10,5%	-22,7%	-9,7%

* Chiffres remontées rapides. Dès que les valeurs du fichier accidents deviennent supérieures aux valeurs des remontées rapides elles se substituent à ces dernières.

Après six mois de baisses supérieures à 11 %, le nombre de tués du mois de janvier 2004 présentait une stabilité par rapport à janvier 2003. Dès février 2004, qui comptait un jour de plus que février 2003, il retrouvait une baisse significative de 10,5 % qui s'est largement confirmée en mars avec une diminution de 22,7 %. Avril 2004 enregistre à nouveau une baisse proche de 10 % avec un effet neutre de la météo. Rappelons qu'avril 2003 avait déjà enregistré une diminution de son nombre de tués de 28,3 %.



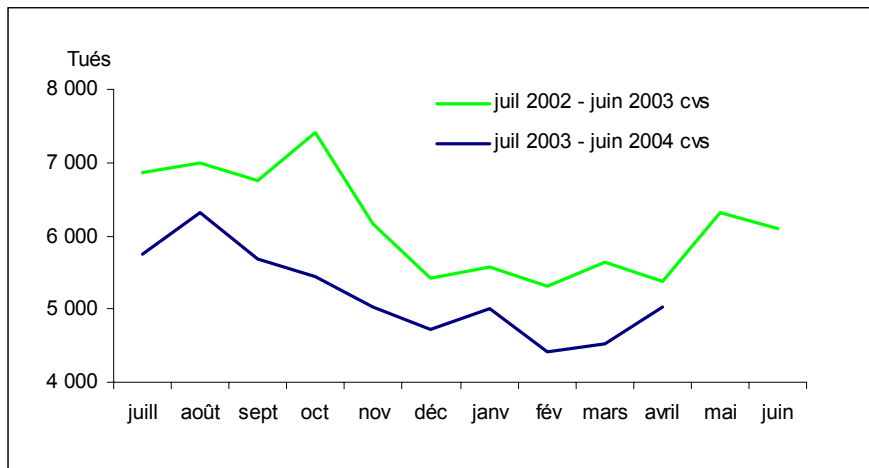
II - Les DONNEES CORRIGEEES de l'EFFET METEO et de la SAISONNALITE

L'analyse de l'équivalent annuel corrigé de l'effet météo et des variations saisonnières (données CVS) permet de mieux connaître le niveau de résultat d'un mois et autorise les comparaisons d'un mois sur l'autre.

Tués	juillet	août	sept.	oct.	nov.	déc.	janv.	fév.	mars	avril
cvs annuelle 07-2003/03-2004	5 749	6 369	5 737	5 437	4 884	4 732	4 996	4 416	4 531	5 018
Effet météo 07-2003/ 03-2004*	3,5%	-2,1%	-1,3%	2,2%	2,3%	-0,8%	6,8%	3,7%	-2,3%	0,1%
cvs annuelle 07-2002 / 03-2003	6 862	6 987	6 752	7 407	6 167	5 427	5 579	5 290	5 649	5 385
Effet météo 07-2002 / 03-2003*	0,7%	0,6%	-1,6%	-0,6%	8,4%	1,9%	-5,1%	0,3%	1,4%	2,9%
Rappel : évolution en données brutes	-13,8%	-11,7%	-14,0%	-23,4%	-26,7%	-11,2%	+0,5%	-10,5%	-22,7%	-9,7%

* L'effet météo est calculé à partir du modèle Giboulée du SETRA : lorsque l'effet météo présente une valeur positive, il majore le nombre de tués ;

Les conditions météorologiques du mois d'avril 2004 ont eu un effet neutre sur la sécurité routière alors que l'an dernier, elle avait majoré le nombre de tués de 2,9 %. Après trois mois avec une tendance en équivalent annuel proche de 5 000 tués (de novembre 2003 à janvier 2004), les mois de février et mars se situaient nettement en dessous de cette barre. Avril retrouve le rythme antérieur.



Résultats des quatre premiers mois	Accidents corporels	Tués	Blessés
Chiffres bruts 2004	24 679	1 440	31 203
Chiffres bruts 2003	26 835	1 618	34 069
Evolution	-8,0%	-11,0%	-8,4%
Chiffres corrigés de l'effet météo 2004		1 571	
Chiffres corrigés de l'effet météo 2003		1 801	
Evolution		-12,7%	

La diminution du nombre de tués en données CVS (-12,7 %) est légèrement plus marquée qu'en données brutes (-11,0 %).